

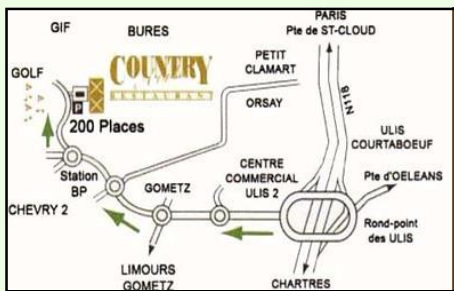


**Le Rotary Club d'Orsay vous invite**

**le Vendredi 25 Mars 2011 à 20 heures  
à sa soirée de GALA**

**Au COUNTRY CLUB GIF-CHEVRY**

**L'orchestre MALACA Trio  
vous fera danser sur ses rythmes**



Country Club Rond Point du Golf  
91190 Gif sur Yvette.



**Apéritif  
Dîner servi**

*A retourner sous enveloppe à :*

Mr Jean-Claude FAYE  
7, Impasse de la Croix de fer  
91190 Gif sur Yvette

Invitation envoyée par ..... du Rotary club de .....

**CETTE SOIREE PERMETTRA DE CREER ET D'EQUIPER  
LA BIBLIOTHEQUE DU SERVICE PSYCHIATRIQUE  
POUR ENFANTS ET ADOLESCENTS DE L'HOPITAL d'ORSAY.**



*Centre Psychiatrique et Pédopsychiatrique du Grand Mesnil à Bures sur Yvette  
(Annexe du Centre Hospitalier d'Orsay)*

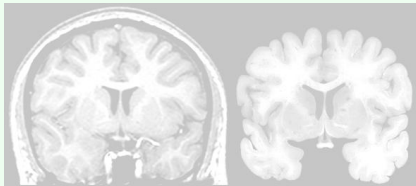
*Les actions faites avec les profits des cinq derniers galas :*



Envoi d'un Kit de survie (Shelter Box-Rotary), à Haïti (profits du gala 2010)



Construction d'un abri de Jardin pour le centre local de l'APF (profits du gala 2009)



Centre Alzheimer d'ORSAY (équipement salle de vie) et Action Nationale Rotary en fonction de la Recherche sur les maladies du cerveau



Quelques jours de bonheur pour une soixantaine d'enfants (profits du gala 2007)



Matériel médical ambulatoire pour le centre de gérontologie de Chevreuse (profits du gala 2006)

**Renseignements: 01 69 28 87 55**

Impression offerte par pages jaunes



**Carte – Réponse à retourner sous enveloppe au plus tard le 17 Mars 2011**

Nom .....

Participera, accompagné(e) de .....personnes et joint un chèque de : 55€x ..... = ..... € (ordre : Rotary-Club Orsay – Vallée de Chevreuse)

Ne participera pas, mais envoie un chèque de soutien, d'un montant de :.....€